

**1 FORMEN**

- Form **M**: Mit Griffmulde
- Form **L**: Mit L-Griff
- Form **T**: Mit T-Griff



Bolzen  
Titan



Kugeln  
Keramik



Griff (Form L / T)  
Kunststoff (Polyamid PA), schwarz  
Temperaturbeständig bis 80 °C



Druckfeder  
Korrosionsbeständige Legierung 2.4610  
Temperaturbeständig bis 400 °C

**7 FUNKTIONEN UND ANWENDUNGEN**

Die Kugel-Steckbolzen GN 113.30 werden zum schnellen Fixieren, Verbinden und Sichern verschiedener Teile und Werkstücke eingesetzt. Eine typische Anwendung sind z. B. Lagerbolzen, die häufig montiert und wieder demontiert werden müssen.

Durch Drücken des gefederten Druckbolzens werden die beiden Kugeln entriegelt und beim Loslassen wieder verriegelt.

Dank der Werkstoffauswahl eignen sich die Steckbolzen GN 113.30 für Einsatzfälle in stark korrosivem Umfeld. Durch den Werkstoff Titan kann außerdem eine Gewichtsreduzierung von 40% im Vergleich zu einer vergleichbaren Variante aus Stahl oder Edelstahl erzielt werden.

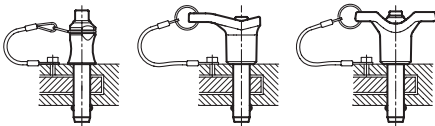
Die Titanversion wird im Leichtbau, in der Schifffahrt und in der chemischen Fertigung eingesetzt.

**12 ZUBEHÖR**

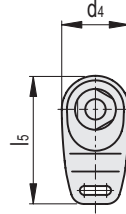
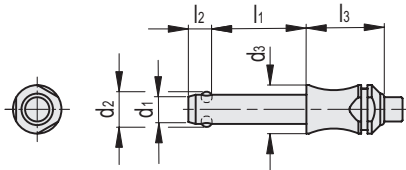
Edelstahl-Halteseil GN 111.8

**13 AUF ANFRAGE**

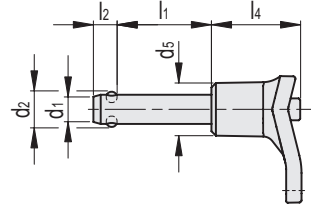
Mit rundem Griff

**Anwendungsbeispiele**

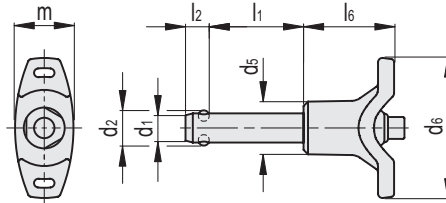
GN 113.30-M



GN 113.30-L



GN 113.30-T



GN 113.30-M

Code	Artikelnummer	d1 -0.04 -0.08	d2	d3	l1 +0.6	l2 ±1	l3 +0.2	Montageloch H11	Doppelseitige Scherkraft [kN]#	⚖️
GN.78132	GN 113.30-6-10-M	6	7	10	10	7	22	6	23	7
GN.78135	GN 113.30-6-20-M	6	7	10	20	7	22	6	23	8
GN.78138	GN 113.30-6-30-M	6	7	10	30	7	22	6	23	9
GN.78141	GN 113.30-6-40-M	6	7	10	40	7	22	6	23	10
GN.78144	GN 113.30-6-50-M	6	7	10	50	7	22	6	23	11
GN.78152	GN 113.30-8-20-M	8	9.5	14	20	8.2	27	8	43	18
GN.78155	GN 113.30-8-30-M	8	9.5	14	30	8.2	27	8	43	21
GN.78158	GN 113.30-8-40-M	8	9.5	14	40	8.2	27	8	43	23
GN.78161	GN 113.30-8-50-M	8	9.5	14	50	8.2	27	8	43	25
GN.78172	GN 113.30-10-20-M	10	12	14	20	9.6	27	10	69	41
GN.78175	GN 113.30-10-30-M	10	12	14	30	9.6	27	10	69	44
GN.78178	GN 113.30-10-40-M	10	12	14	40	9.6	27	10	69	47
GN.78181	GN 113.30-10-50-M	10	12	14	50	9.6	27	10	69	49
GN.78184	GN 113.30-10-60-M	10	12	14	60	9.6	27	10	69	51

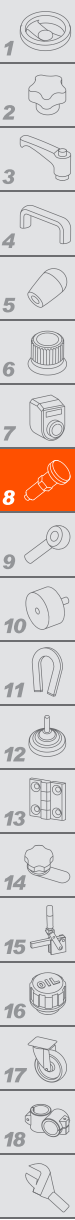
GN 113.30-L

Code	Artikelnummer	d1 -0.04 -0.08	d2	d4	d5	l1 +0.6	l2 ±1	l4	l5	Montageloch H11	Doppelseitige Scherkraft [kN]#	⚖️
GN.78131	GN 113.30-6-10-L	6	7	17.5	13.5	10	7	26.5	33	6	23	37
GN.78134	GN 113.30-6-20-L	6	7	17.5	13.5	20	7	26.5	33	6	23	38
GN.78137	GN 113.30-6-30-L	6	7	17.5	13.5	30	7	26.5	33	6	23	39
GN.78140	GN 113.30-6-40-L	6	7	17.5	13.5	40	7	26.5	33	6	23	40
GN.78143	GN 113.30-6-50-L	6	7	17.5	13.5	50	7	26.5	33	6	23	41
GN.78151	GN 113.30-8-20-L	8	9.5	23	18	20	8.2	34	43.5	8	43	25
GN.78154	GN 113.30-8-30-L	8	9.5	23	18	30	8.2	34	43.5	8	43	28
GN.78157	GN 113.30-8-40-L	8	9.5	23	18	40	8.2	34	43.5	8	43	30
GN.78160	GN 113.30-8-50-L	8	9.5	23	18	50	8.2	34	43.5	8	43	32
GN.78171	GN 113.30-10-20-L	10	12	23	18	20	9.6	34	43.5	10	69	41
GN.78174	GN 113.30-10-30-L	10	12	23	18	30	9.6	34	43.5	10	69	44
GN.78177	GN 113.30-10-40-L	10	12	23	18	40	9.6	34	43.5	10	69	47
GN.78180	GN 113.30-10-50-L	10	12	23	18	50	9.6	34	43.5	10	69	49
GN.78183	GN 113.30-10-60-L	10	12	23	18	60	9.6	34	43.5	10	69	51

GN 113.30-T

Code	Artikelnummer	d1 -0.04 -0.08	d2	d5	d6	l1 +0.6	l2 ±1	l6	m	Montageloch H11	Doppelseitige Scherkraft [kN]#	⚖️
GN.78133	GN 113.30-6-10-T	6	7	13.5	40	10	7	25	15.5	6	23	10
GN.78136	GN 113.30-6-20-T	6	7	13.5	40	20	7	25	15.5	6	23	11
GN.78139	GN 113.30-6-30-T	6	7	13.5	40	30	7	25	15.5	6	23	12
GN.78142	GN 113.30-6-40-T	6	7	13.5	40	40	7	25	15.5	6	23	13
GN.78145	GN 113.30-6-50-T	6	7	13.5	40	50	7	25	15.5	6	23	14
GN.78153	GN 113.30-8-20-T	8	9.5	18	48	20	8.2	31	20.5	8	43	24
GN.78156	GN 113.30-8-30-T	8	9.5	18	48	30	8.2	31	20.5	8	43	27
GN.78159	GN 113.30-8-40-T	8	9.5	18	48	40	8.2	31	20.5	8	43	29
GN.78162	GN 113.30-8-50-T	8	9.5	18	48	50	8.2	31	20.5	8	43	31
GN.78173	GN 113.30-10-20-T	10	12	18	48	20	9.6	31	20.5	10	69	41
GN.78176	GN 113.30-10-30-T	10	12	18	48	30	9.6	31	20.5	10	69	44
GN.78179	GN 113.30-10-40-T	10	12	18	48	40	9.6	31	20.5	10	69	47
GN.78182	GN 113.30-10-50-T	10	12	18	48	50	9.6	31	20.5	10	69	49
GN.78185	GN 113.30-10-60-T	10	12	18	48	60	9.6	31	20.5	10	69	51

# Bruchkraft



Rastelemente